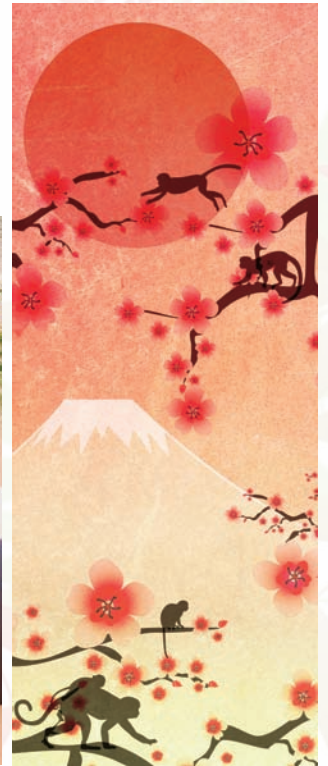


常盤台便り

Letter from the Residential Tokiwadai

第49号 2016年1月15日

謹賀新年



旧年中は一方ならぬご厚情を賜り厚く御礼申し上げます。
本年も倍旧のお力添えを賜りますようお願い申し上げます。
皆様にとりまして幸多き一年となりますよう、心からお祈りいたします。

施設長 高橋好美・職員一同

2016 レジデンシャル常盤台のお正月



今年のおせちは
常盤台農園の
3色きんとんに注目!



おとそで「おめでとうございます!」

2016 新年祝賀の集い



無病息災を願って…… 今年1年、たくさんの福が訪れますように!



2番街の趣あるお正月飾り



理事長と施設長が各番街でお食事を
されている皆様のところへご挨拶回り



常盤台のMerry Christmas!



今年はなんとサンタが登場!



素敵なXmasに乾杯!



ご家族と、番街の友達と、職員と……2015年を振り返りながら



各番街、色とりどりの飾りつけ



常盤台農園の野菜をふんだんに使ったツリーサラダ! ケーキも大人気でした。10個食べたご利用者さまも……



メインのお肉は佐原理事長がその場で切り分け

Only One

誰にでも、大切にしている“物”や“思い出”“人” etc があると思います。このコーナーではそんな人の“Only One”をご紹介します!

4番街・富田貞子さまの Only One

私が小さい頃、母が子供の頃の苦労話を繰り返し話してくれました。なかでも、歩いて1時間半もかかって小学校に通った事、やっと買ってもらった中古の自転車が半分に折れてしまった事、9歳年下の妹を背負って家事をしていた事……。

苦労の多い子供時代を送ったからでしょうか、母はいつも自分の事はさておき、周りの人に尽くしたり、何事にも一生懸命に向き合う、といった事が身についたように思います。

孫が小さい時には、よく手を繋いであちこちに連れていってくれました。今はその逆になりました。

してもらった事はやれるようになる“順繰り”だなあーと感じています。

長女 靖子

“繋いで”きた『時間』そのものが、富田様の only one なのですね。



編集後記

エルニーニョ現象のピークが過ぎ、真冬らしい寒さに。インフルエンザ感染リスクがUP、要注意です!