

常盤台使り

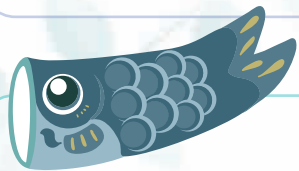
Letter from the Residential Tokiwadai

第148号 2024年5月15日

組みひも教室

吉祥工芸学院常盤台教室生徒18名は、67歳～101歳平均年齢89歳。
超珍しいご長寿メンバーです。

月1回、加藤真江先生から厳しくも暖かいご指導を受けながら雅な組みひもを
楽しんでいきます。



端午の節句・鯉のぼり

端午の節句の五月飾りの兜や鎧には子供の身を護る魔よけの意味があり、
鯉のぼりには健康や成長の願いが込められていると言われています。

常盤台にある兜や鎧武者、鯉達はご家族や地域の方々がご利用者の皆様の健やかな日々のために、
再結集の労をとっていただきました。



家族懇談会

約4年ぶりの開催となった「家族懇談会」。今回は2日間に分けて開催をいたしました。
2024年度介護報酬改定のご説明をはじめ、
皆様のご意見・ご質問にお答えする貴重な時間となりました。



基本サービス費(単位)

2024年3月まで

要介護1	652単位
要介護2	720単位
要介護3	793単位
要介護4	862単位
要介護5	929単位

2024年4月から

要介護1	670単位	▲18
要介護2	740単位	▲20
要介護3	815単位	▲22
要介護4	886単位	▲24
要介護5	955単位	▲26

次 第

- 1、施設長挨拶
- 2、幹部職員紹介
- 3、2024年介護報酬改定・料金変更について
- 4、経過報告等
・入居者状況
- 5、休憩
- 6、質疑応答
- 7、閉会の挨拶



ご意見・ご質問の一部

S様ご家族：家族でも何か、施設のお手伝いをしたい。

A：気候がよくなったら外気浴などのお手伝いは有難く思います。
車いすの操作に関する研修を企画するのでぜひ参加して下さい。

M様ご家族：今後、面会の緩和は検討されているか

A：新型コロナはまだ油断できない状況です。昨年12月から面会の緩和を行いました、
コロナ以外の感染症も増えてきています。もう少し状況を見て判断したいと思います。

アンケートより

- ・イベントの多さと食へのこだわりなどスタッフのご苦労に感謝です。
- ・費用改定について直接説明を伺う事が出来たので理解ができました。
- ・一年を通じていろいろな行事をしてくださり入居者にやさしい施設だと思いました。
- ・今後ともサービス向上を期待しています。

今後も定期的にこのような時間をもうけ、皆様からの貴重なご意見をいただきながら
より良い施設作りに努めてまいります。

編集後記

桜が散ったと思えば夏日到来。鯉のぼりのように気温もぐんぐん上がっています。